

Infoblad bestelling vakkleding Nieuwe (instroom)leerlingen Leerjaar 1 & 2

Beste leerling/ouders/verzorgers,

Tijdens de praktijklessen dragen de leerlingen vakkleding. Via deze brief willen wij u graag informeren over het bestellen van de verplichte vakkleding.

Graag verzoeken wij u zelf de kleding aan te meten volgens bijgevoegde instructies.

Lopende het schooljaar kunt u deze gegevens ook terugvinden op onze DRP site

<https://derooipannen.nl/vmbo/eindhoven/voor-leerlingen-en-ouders>

Op de productomschrijving staan alle artikelen die nodig zijn met prijs, die u dient te bestellen voor aankomend leerjaar. Houd u er rekening mee dat de kleding altijd schoon moet zijn bij aanvang van de les.

(Advies: 1 stuk bestellen, nabestellen is altijd mogelijk)

De kleding met vermelding "met borduring" (op het productomschrijving formulier) wordt voorzien van naamborduursel en/of logo. Naamborduringen zullen alleen met de voornaam gemaakt worden. Controleer goed of de voornaam correct geschreven staat. Mocht dit niet kloppen, dan kunt u de correcte voornaam vermelden in het opmerkingen-veld bij stap 2 van het bestelproces op de website.

Kleding met een gepersonaliseerde borduring kan niet retour genomen worden.

Overige artikelen kunnen eventueel retour, mits niet gebruikt en in de originele verpakking.

In de overige kleding/artikelen kunt u zelf de naamlabels bevestigen als u dat wenst. *(instrijkinstructies staan beschreven op de achterzijde).*

Hoe kunt u bestellen?

Bestellingen kunnen geplaatst worden via de webshop die speciaal voor de Rooi Pannen is opgezet. Vanaf 24 juni ontvangt u een mail op het email adres welke u bij aanmelding heeft doorgegeven. Hierin wordt het bestelproces nader toegelicht. Let op! Deze kan in uw SPAM box terecht komen.

- Klik op deze weblink: www.nisbets-corporate.eu/account/login
- Klik op 'wachtwoord vergeten?'
- Hier vult u uw e-mailadres in. (uw email is hetzelfde als de gebruikersnaam)
- Enkele seconden later ontvangt u een e-mail in uw e-mailbox om uw wachtwoord in te stellen/te wijzigen. (let op! deze kan in uw SPAM box terecht komen)

Zodra u uw nieuwe wachtwoord heeft ingesteld, kunt u met uw gebruikersnaam (e-mailadres) en wachtwoord inloggen op de bestelwebsite.

Betaling

U kunt het kledingpakket direct via een iDEAL betaling betalen nadat u de bestelling heeft geplaatst in de webshop. Na betaling is de bestelling definitief.

Nisbets B.V.

Hurksestraat 2b, 5652 AJ Eindhoven

Tel.: +31 (0)40 – 782 08 00

Fax: +31 (0)40 – 262 80 88

E-mail: derooipannen@nisbets.nl

Internet: www.nisbets-corporate.eu

NISBETS

Bezorgen

Voor tijdige levering dient u de bestelling uiterlijk vóór **8 juli 2026** te plaatsen via de webshop. Voor bestellingen onder €100,- excl BTW wordt €8,95 verzendkosten in rekening gebracht.

Alle bestellingen worden in de eerste week van het nieuwe schooljaar op school uitgedeeld aan de leerlingen. De bestellingen worden derhalve **niet** naar het huisadres verzonden.

De verzendkosten van €8,95 omvatten het transport van de betreffende artikelen naar de borduurstudio, de retourzending hiervan, evenals de verzending van Nisbets naar De Rooi Pannen.

Voor bestellingen boven de €100,- worden geen verzendkosten in rekening gebracht.

Mocht u vragen hebben over het bestellen van de vakkleding dan kunt u contact opnemen via onderstaand telefoonnummer.

Nisbets B.V.

Hurksestraat 2b, 5652 AJ Eindhoven

Tel.: +31 (0)40 – 782 08 00

Fax: +31 (0)40 – 262 80 88

E-mail: derooipannen@nisbets.nl

Internet: www.nisbets-corporate.eu



Gedetailleerde productomschrijving vakkleding

LEERJAAR 1 EN 2

A134 Whites Vegas koksbus lange mouw wit (met borduring)

Eenvoudige, duurzame en comfortabele unisex koksbusen van uitstekende kwaliteit geschikt voor alle keukens. Dubbele sluiting met sterke dubbelgestikte naden.

- Polyester/katoen
- RVS drukknoopen
- Geschikt voor chemisch reinigen
- Maten XS-XXL



€31,95

BB477 Nisbets Essentials Broek

Lichtgewicht broeken met één achterzak.

- Elastisch met intern taillekoord
- Maten XS-XXL



€20,85

A219 Whites baseball cap zwart (met borduring)

Maat: universeel. Kleur zwart. Materiaal polyester/katoen



€9,65

BB466 Whites halterschort poleyester-katoen rood

Materiaal: polyester/katoen.
Afmeting: 71,1(l)x96,5(b)cm.



€10,95

A844 Schoenen Zwart

Stijlvolle veterschoen gemaakt van comfortabel microfibre. Deze schoen ademt 4 maal beter dan leer en is stevig. Ook is de schoen zeer licht en voorzien van een antistatische en antislip zool, een verharde neus (200 joule) en een katoenen voering. Ideaal voor zowel keuken- en bedienend personeel. Verkrijgbaar in de maten 36 t/m 47.



€49,85

O3464 Theedoek

Vogue theedoek wonderdry met zwarte ruit. Gemaakt van 95% katoen en 5% polyester. Afmeting: 76,2 x 50,8 cm



€1,39

O1790 Instrijklables

Set van 15 labels voorzien van voor- en achternaam

€5,99

Alle prijzen zijn incl. BTW

Nisbets B.V.

Hurksestraat 2b, 5652 AJ Eindhoven
Tel.: +31 (0)40 – 782 08 00
Fax: +31 (0)40 – 262 80 88
E-mail: derooipannen@nisbets.nl
Internet: www.nisbets-corporate.eu

Strijkinstructies voor labels

WAT HEEFT U NODIG?

Bevestigen

1. Een strijkbout op de hoogste stand goed laten opwarmen
2. Een strijkplank met een harde ondergrond
3. Plaats het naamlabel op de gewenste plaats
4. Druk de strijkbout 12 a 15 seconden goed aan (kunststof uiteraard beschermen met een zakdoek)
5. Als de lijm goed versmolten is met de ondergrond, label laten afkoelen
6. Controleren of het goed vastzit, anders even opnieuw warm maken.

Verwijderen

1. De strijkbout lang genoeg op het label plaatsen om de lijm weer vloeibaar te krijgen
2. Label eraf trekken en nieuw label kan weer op dezelfde plaats

Mocht u nog vragen en/of opmerkingen hebben, dan kan u altijd contact met ons opnemen via het nummer: 040 – 782 08 00 of via e-mail: derooipannen@nisbets.nl

Nisbets B.V.

Hurksestraat 2b, 5652 AJ Eindhoven

Tel.: +31 (0)40 – 782 08 00

Fax: +31 (0)40 – 262 80 88

E-mail: derooipannen@nisbets.nl

Internet: www.nisbets-corporate.eu

Aanmeten kleding

Voor het aanmeten van de kleding hebben we een aantal pasmodellen gemaakt. Voor de volgende artikelen dient u zelf de maat op te meten en deze in te vullen in de webshop.

- Koksbus, deze is voor dames en heren
- Koks-/serveerbroek. Deze is voor dames en heren. Deze broek mag zowel voor koken als serveren (3e jaars) gebruikt worden.
- Poloshirt serveren (alleen voor 3^e jaars leerlingen)
- Schoenen

Mocht u vragen hebben over het aanmeten van de kleding, neem dan contact op via onderstaande gegevens.

Aanmeten Koksbus

MATEN BUIS	HOE MOET JE METEN?	XS	S	M	L	XL	XXL
1. Borstomvang	Bepaal je borstomvang door de omtrek van je lichaam te meten op het breedste deel van de borst. Dit is de plek vlak onder je oksels. Haal het meetlint vanaf de rug, onder de oksels naar voren en trek het over het volste gedeelte rond je lichaam. Zorg ervoor dat het meetlint horizontaal is en dat het meetlint niet te strak getrokken wordt.	80-91	92-101	102-111	112 - 121	122-131	132+
2. Ruglengte	De ideale lengte van de achterkant van je bus is de lengte tussen je bovenste rugwervel en de onderkant van je billen.	73	75	77	79	80	81
3. Schouderbreedte	Je schouderbreedte bepaal je door op de bovenkant van de rug of borst de afstand van schouderpunt tot schouderpunt te meten.	47	48½	50	52	54	56

*Alles maten zijn aangegeven in centimeters. Mocht jouw exacte opgemeten maat er niet bij staan, neem dan de maat die het dichtstbij komt.



Nisbets B.V.

Hurksestraat 2b, 5652 AJ Eindhoven

Tel.: +31 (0)40 – 782 08 00

Fax: +31 (0)40 – 262 80 88

E-mail: derooipannen@nisbets.nl

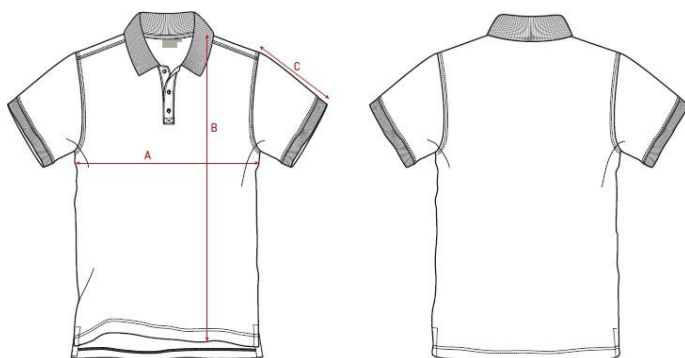
Internet: www.nisbets-corporate.eu

Aanmeten koksbroek

Whites Koksbroek	XS	XS	S	S	M	M	L	L	XL	XL	XXL	XXL
Taille (cm)	66	71	76	81	86	91	97	102	107	112	117	122
<p>De taille is het 'smalste' gedeelte van je bovenlijf. Haal het meetlint vanaf de rug, rond de taille naar voren en trek het rond het lichaam. Zorg ervoor dat het meetlint horizontaal is en dat het meetlint niet te strak getrokken wordt.</p>												

*Alles maten zijn aangegeven in centimeters. Mocht jouw exacte opgemeten maat er niet bij staan, neem dan de maat die het dichtstbij komt.

Aanmeten Poloshirt serveren (alleen voor 3^e jaars leerlingen)



	XS	S	M	L	XL	XXL
A Borstomvang	45	48	51	54	57	60
B Lengte	68	70	72	74	76	78
C Mouw lengte	19	20	21	22	23	24

Aanmeten schoenen

Voor de schoenen neemt u de huidige schoenmaat. Twijfelt u tussen twee maten dan adviseren wij om de grootste maat aan te houden.

Artikelen die niet geborduurd zijn kunnen geruild worden, mits deze niet gebruikt zijn en in originele verpakking retour gestuurd worden. Alle overige artikelen zijn maar in 1 maat verkrijgbaar. U dient hiervoor alleen het aantal stuks in te vullen dat u graag wilt bestellen.